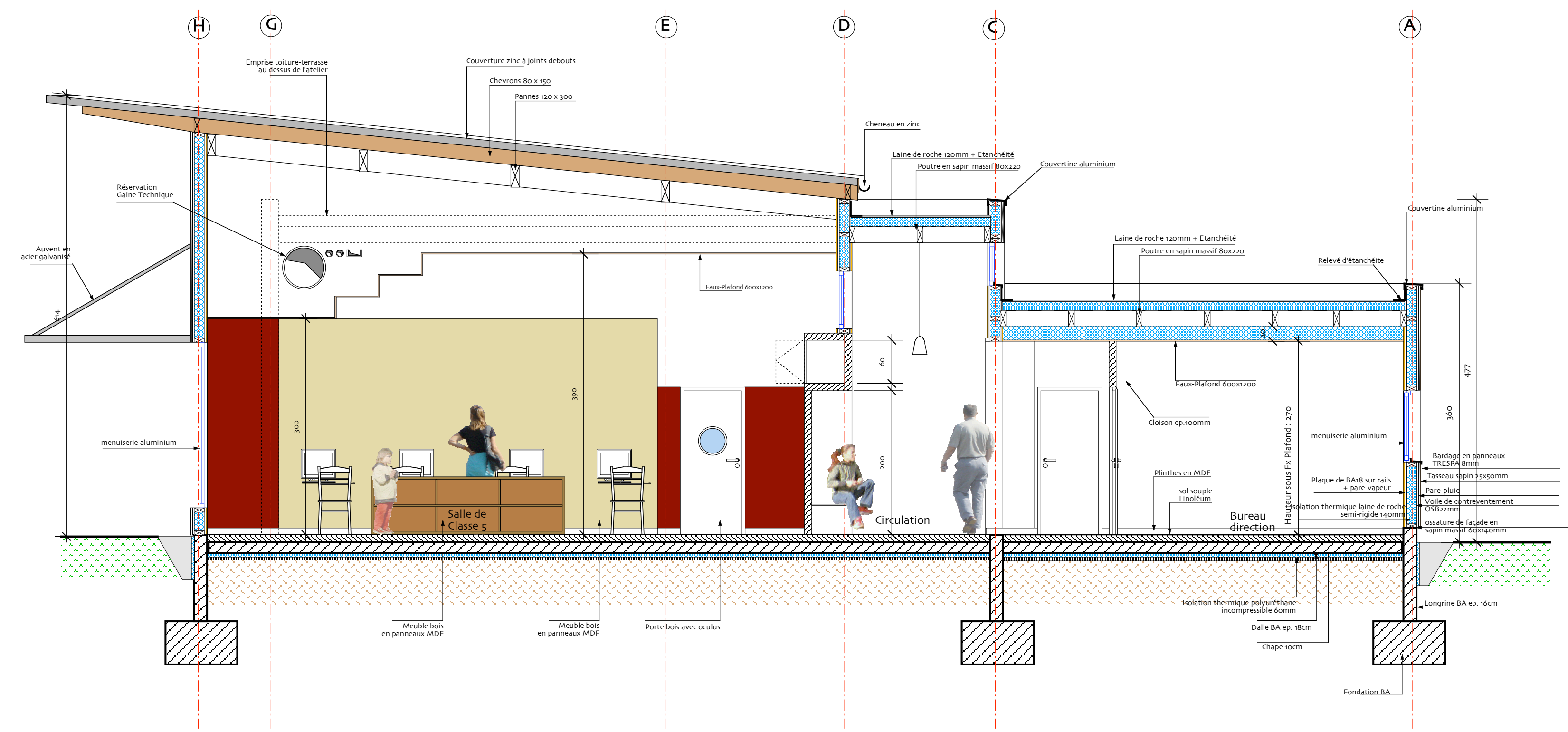
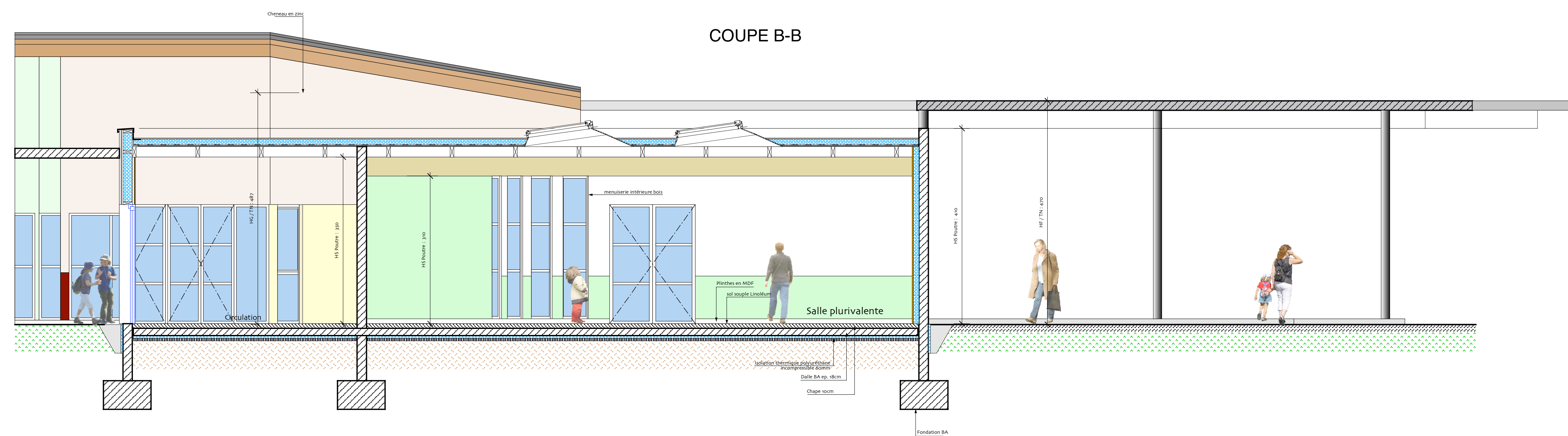



COUPE A-A



COUPE B-B



CONSTRUCTION D'UNE
ECOLE PRIMAIRE
à AUBOUÉ

MAITRE D'OUVRAGE: Ville d'Auboué CONDUCTEUR D'OPERATION: SOLOREM	 Jean-Pierre COLLET architecte 54110 HOMECOURT Tél.: 03 83 59 48 15 Fax: 03 83 56 97 35 jeanpierre.collet@domjoi.com	BUREAU D'ETUDES STRUCTURES SECALOR ZA CD 155 B 57245 PELTRE	BUREAU D'ETUDES FLUIDES B.E.2C 1 Rue du 4 Septembre 57255 TALANGE
--	--	---	---

Coupe de Principe A-A & B-B
ETAT PROJETE

Créé le 26 Janvier 2010 Modifié le 04 Mars 2010	Éch.: 1/50ème	DCE	RR 04
--	---------------	-----	-------

DATE	INDICE	MODIFICATION